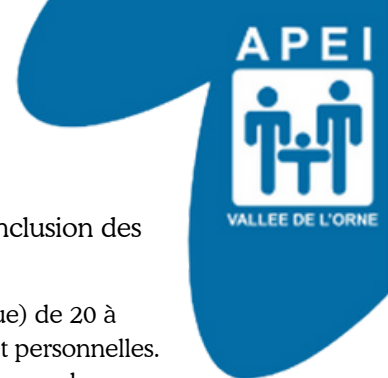


# L'APEI VO recrute pour son ESAT !

## UN CHEF D'EQUIPE (H/F)



Vous cherchez un métier qui a du sens et souhaitez contribuer à l'épanouissement et à l'inclusion des personnes en situation de handicap ? Rejoignez nous !

L'ESAT accueille des personnes en situation de handicap (déficience intellectuelle et psychique) de 20 à 62 ans. L'E.S.A.T. favorise le développement de leurs aptitudes et compétences professionnelles et personnelles.

Les tâches proposées en ESAT s'effectuent soit au sein même de l'établissement, soit sous forme de prestations chez le client. Dans les deux cas, elles sont adaptées au handicap et encadrées pour permettre à l'ouvrier d'évoluer dans un milieu protégé, favorable à sa réussite. L'ESAT représente un acteur économique à part entière, qui parvient à concilier les missions médico-sociales et les exigences de productivité.

### Les missions :

- Encadre une équipe de **16 salariés** (gestion des plannings/ordonnancement, accompagne la conduite de changement, animation de réunions)
- Participe à la démarche d'amélioration des conditions de travail et met en oeuvre les moyens liés à la sécurité au sein de l'établissement.
- Participe au déploiement de la démarche qualité et fait appliquer les normes/procédures en lien avec l'activité commerciale
- Participe à la définition des besoins en investissements, aux achats des petits équipements et consommables
- Met en oeuvre les outils numériques de manière à optimiser le fonctionnement des ateliers
- Travaille en collaboration étroite avec l'équipe médico-sociale afin de garantir le suivi et la réalisation des projets professionnels des personnes accueillies, veille à la bonne application du règlement de fonctionnement
- Veille au bon déroulement des activités de production (espaces verts, destruction d'archives, peinture en finition d'intérieur et réfectoire), recherche et propose des améliorations à apporter aux processus de travail
- Gestion des réclamations clients en lien avec le chef d'atelier
- Peut-être amené à faire des propositions commerciales en l'absence du chef d'atelier

### Les avantages :

- 🍷 CSE (billetterie loisirs à des tarifs préférentiels)
- 🏠 Prise en charge à hauteur de 50 % du montant de la mutuelle (contrat de base)
- 📖 Formations (réglementaires, certifiantes,...)
- 📅 23 JRTT
- 🍽️ Déjeuner sur place

### Le poste :

📄 **CDI à temps plein (39h)**, embauche immédiate

📍 ESAT Abbaye du Justemont, situé chemin du Justemont - 57185 VITRY-SUR-ORNE

🕒 Du lundi au vendredi (9h-17h, le mercredi 16h)

💰 Rémunération selon la grille CCN 66 (Grille moniteur principal - reprise d'ancienneté possible) : Entre 1948e et 3356e brut mensuel + 238e brut mensuel d'indemnité ségur.

### Conditions d'accès au poste :

- Expérience minimum de 5 ans dans l'encadrement de collaborateurs (bac +2/+3)
- Capacité managériale (leadership)
- Sens des responsabilités, capacité à organiser son travail
- Rigueur et réactivité
- Maîtrise de l'outil informatique
- Capacités rédactionnelles et de synthèse
- Qualités humaines et relationnelles attendues
- Capacité d'adaptation, force de proposition

Merci d'adresser votre candidature  
à l'attention de Madame Sabrina  
FRANTZ, Responsable de  
Développement des Ressources  
Humaines

Par mail : [offredemploi@apeivo.fr](mailto:offredemploi@apeivo.fr)

 APEI Vallée de l'Orne

 APEI Vallée de l'Orne